

# *HISPARES – Spatial planning in archipelagic waters by high spatial resolution remote sensing*

**Exempel på data som vi skulle vilja leverera till  
slutanvändare och publicera på projektets hemsida.**



**HISPARES**

SPATIAL PLANNING IN ARCHIPELAGO WATERS BY HIGH SPATIAL  
RESOLUTION REMOTE SENSING



CENTRAL BALTIC  
INTERREG IV A  
PROGRAMME  
2007-2013



European Union

BROCKMANN GEOMATICS  
SWEDEN AB



SFV beteckning: 130703-11-02832 m.a.p. den del av data som utgör ett lån av digital djupinformation.

För mer information och exempel, kontakta:

**Petra Philipson**

**Brockmann Geomatics Sweden AB**

Torshamnsgatan 39

SE-164 40 Kista

Mobile: +46 70 699 60 46

Email: [petra.philipson@brockmann-geomatics.se](mailto:petra.philipson@brockmann-geomatics.se)

**Michael Tulldahl**

**Swedish Defence Research Agency, FOI**

Box 1165

581 11 Linköping

SWEDEN

Phone +46 13 378516, Cellular: +46 73 444 7716,

Email: [michael.tulldahl@foi.se](mailto:michael.tulldahl@foi.se)

**HISPARES**

SPATIAL PLANNING IN ARCHIPELAGO WATERS BY HIGH SPATIAL  
RESOLUTION REMOTE SENSING



CENTRAL BALTIC  
INTERREG IVA  
PROGRAMME  
2007-2013



European Union

BROCKMANN GEOMATICS  
SWEDEN AB



Inom dessa områden har vi högupplöst satellitdata (0.5-2m) och, via olika projekt, djupdata från olika källor (fält, sjökort, LIDAR). Satellitinformationen kan köpas av vem som helst.

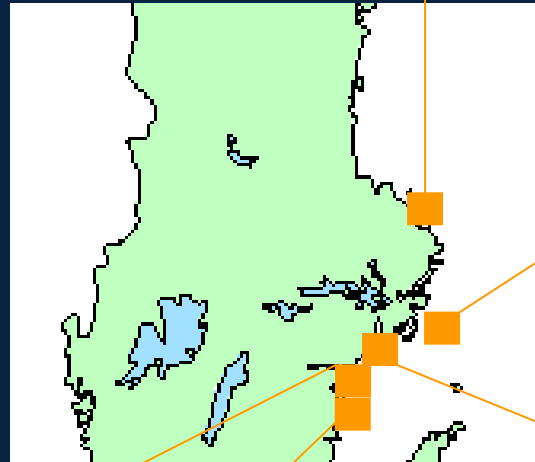
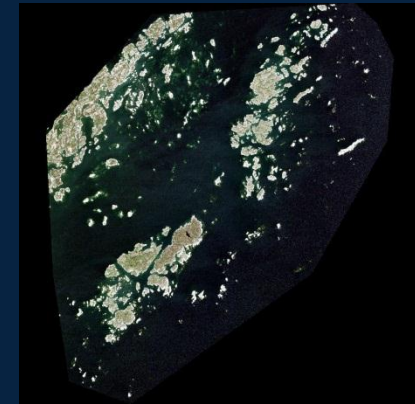
**Gräsö**

- QB data 2008
- WV-1 data 2008
- WV-2 data 2011
- Field data 2011
- Depth



**Nämndö**

- QB data 2002
- SMA LIDAR



**Arkö-Gräsö**

- QB data 2006, 2007 and 2009
- LIDAR 2007
- Field data 2006-2009

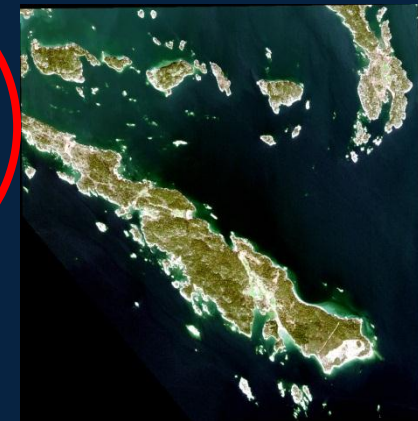
**St Anna**

- WV-2 data 2010
- LIDAR 2007
- Field data 2010
- Depth

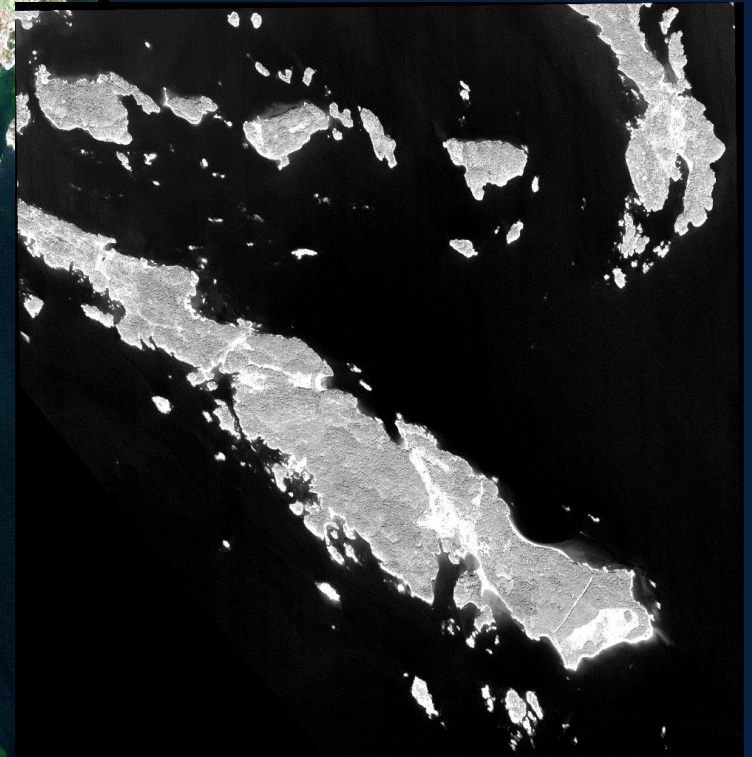


**Askö**

- WV-2 data 2010
- WV-2 data 2011
- LIDAR 2010
- Field data 2010
- Depth



# Exempel på WorldView-2 bild från Askö



2011-05-07

**HISPARES**

SPATIAL PLANNING IN ARCHIPELAGO WATERS BY HIGH SPATIAL  
RESOLUTION REMOTE SENSING



CENTRAL BALTIC  
INTERREG IV A  
PROGRAMME  
2007-2013



European Union

BROCKMANN GEOMATICS  
SWEDEN AB



Detalj Askö: Objekt på 0-4 m djup kan vanligen identifieras och karteras, något mer i mycket klara förhållanden. I områden med hög turbiditet något mindre.



**HISPARES**

SPATIAL PLANNING IN ARCHIPELAGO WATERS BY HIGH SPATIAL  
RESOLUTION REMOTE SENSING



CENTRAL BALTIC  
INTERREG IV A  
PROGRAMME  
2007-2013

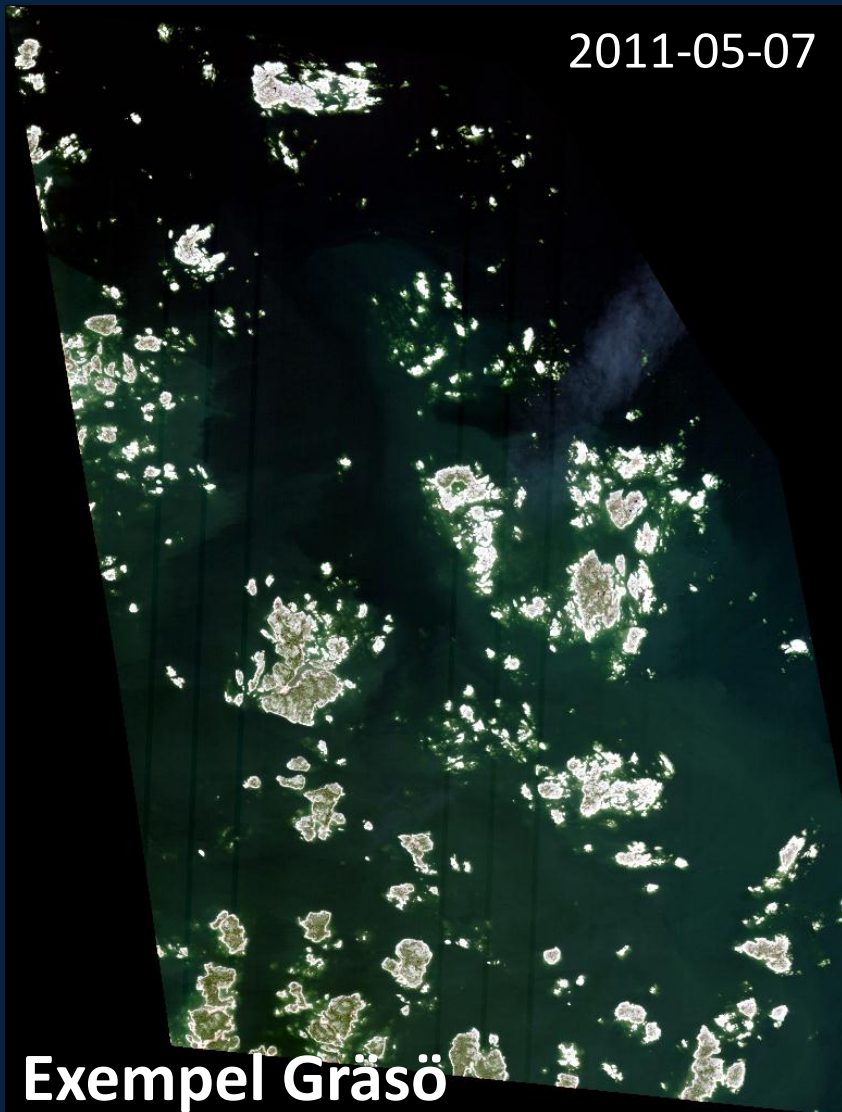


European Union

BROCKMANN GEOMATICS  
SWEDEN AB



2011-05-07

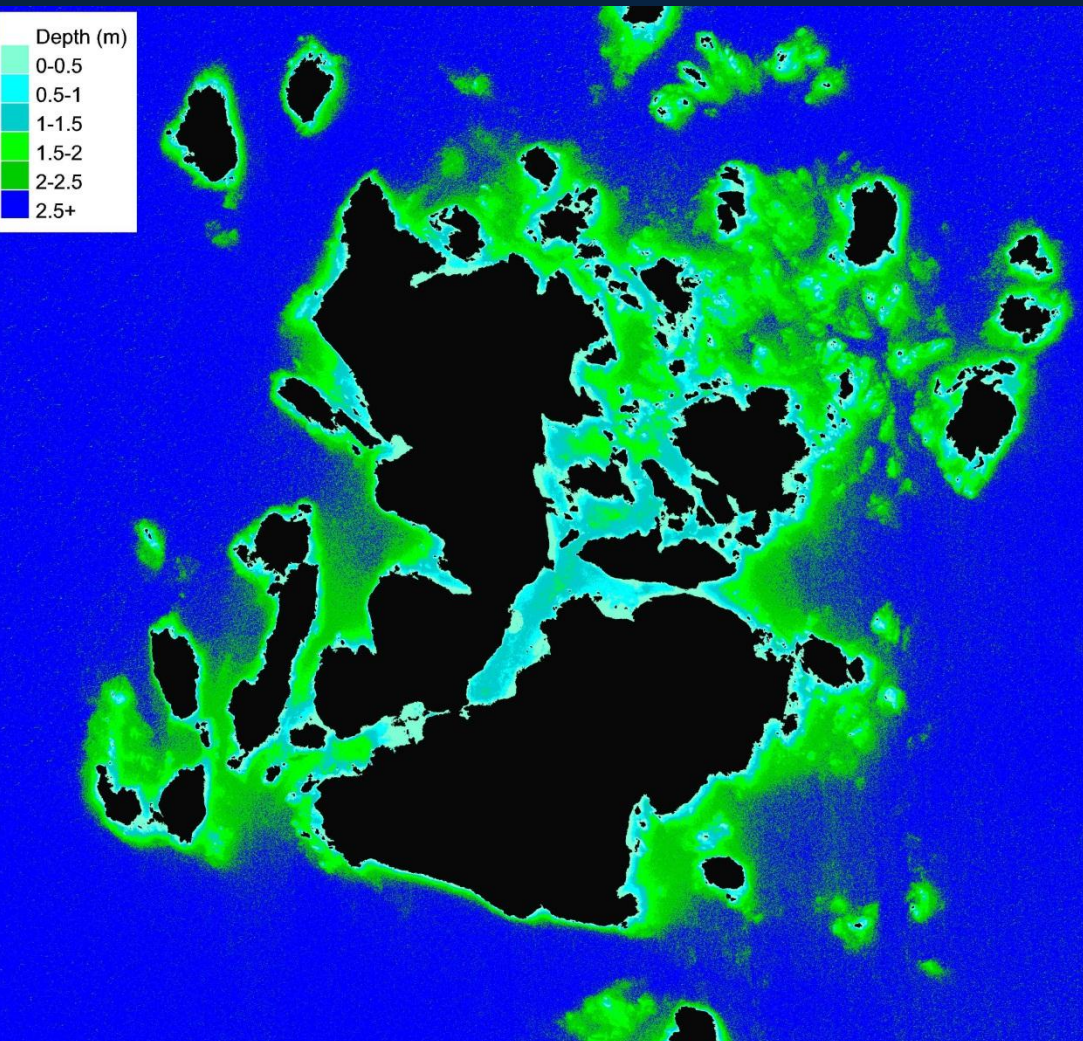


Exempel Gräsö

Från dessa bilder kan vi ta fram djupkartor i intervallet 0-”siktdjupet” med ca. 0.5 m djupnoggrannhet.

Vi framställer även vegetations- och bottenkartor där djupdata kan vara en input eftersom vissa arter är djupbegränsade. I de flesta fall blir slutprodukten en klass med yttäckning, ex. ”blåstång”, men ibland väljer man även kombinerade vegetations- och djupklasser, ex. ”kärleväxter, 2-3 meter”

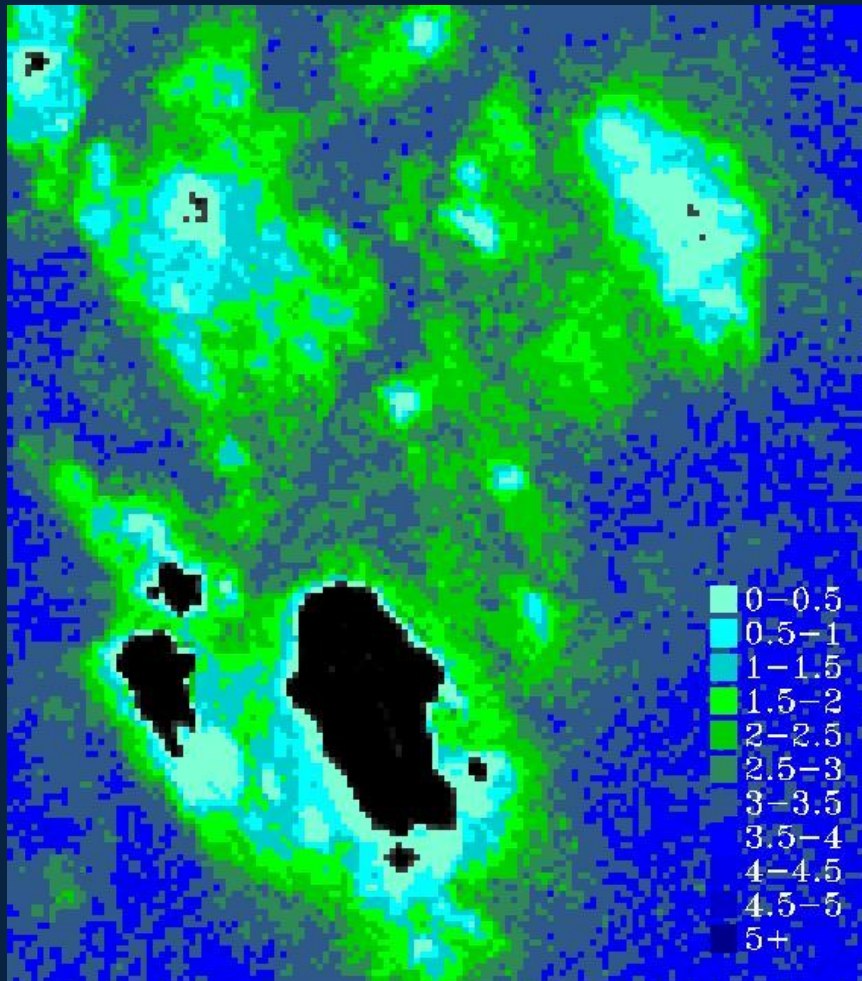
Se exempel på följande sidor...



Exempel på djupkarta 0-2.5 meter med 0.5 meters spatiell upplösning.

Kartan visar grundområdena runt Kullaskäret och Norr-Gället öster om Gräsö. Kartan är framställd m.h.a. bilddata och djup insamlade i fält. Denna information kan sedan användas som indata till vegetationsmodellering.

Vi vill publicera både denna produkt och den efterföljande vegkartan i rapporter, till slutanvändare (ex. handläggare och ekologer på Lst och kommuner) och på projektets hemsida [www.hispares.eu](http://www.hispares.eu)

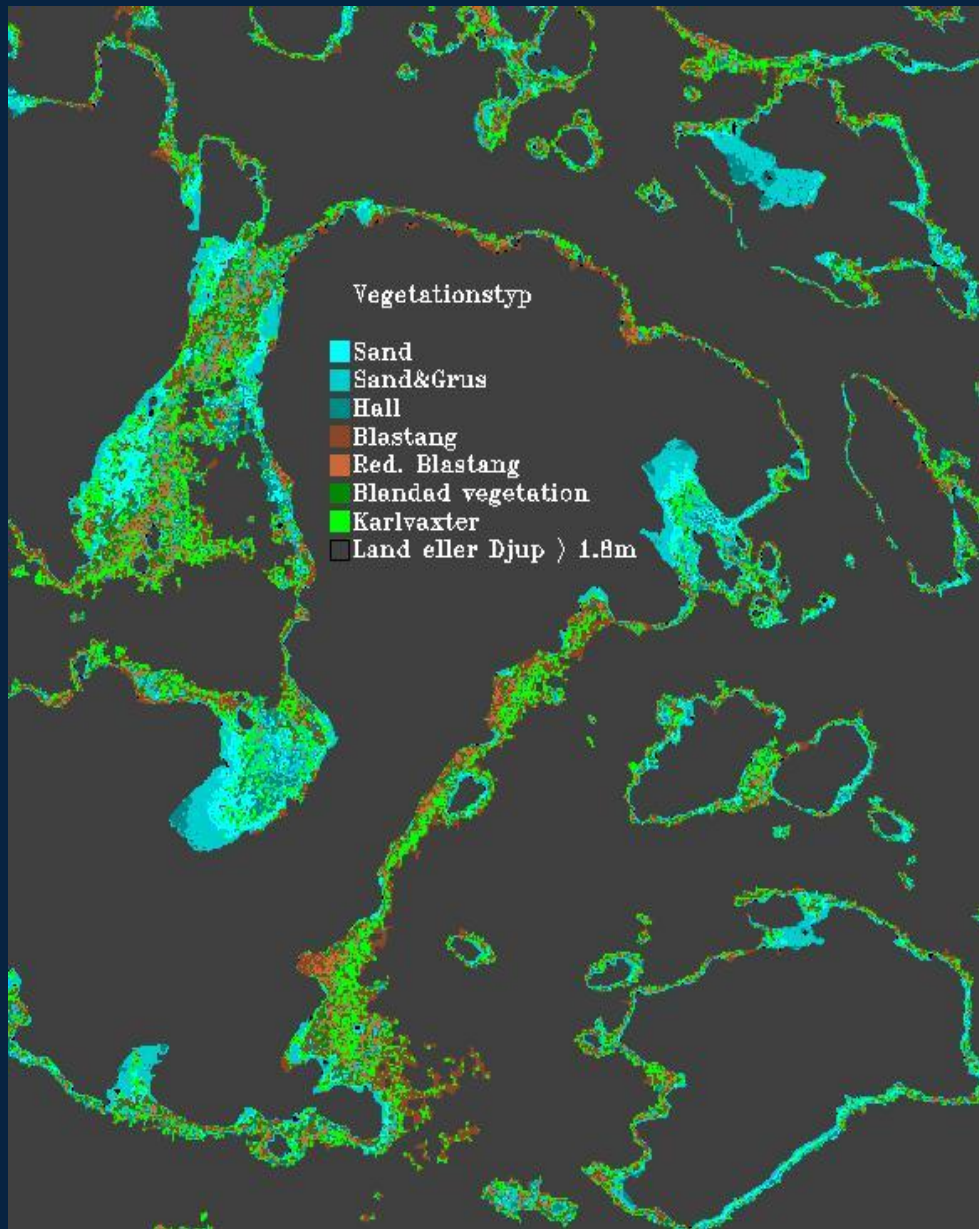


Exempel på djupkarta 0-4 meter med 2 meters spatiel upplösning.

Kartan visar ett grundområde ca. 3 km norr om Kastön. Kartan är framställd m.h.a. bilddata och sjökortsdjup. Denna information kan sedan användas som indata till vegetationsmodellering.

Vi vill publicera både denna produkt och den efterföljande vegkartan i rapporter, till slutanvändare (ex. handläggare och ekologer på Lst och kommuner) och på projektets hemsida [www.hispares.eu](http://www.hispares.eu)





Exempel på vegetationkarta 0- 1.8 meter med 2 meters spatiel upplösning.

Kartan visar grundområdena runt Lindöja i ArköGränsö skärgård. Kartan är framställt m.h.a. bilddata och fältdata.

Vi vill publicera denna produkt i rapporter, till slutanvändare (ex. handläggare och ekologer på Lst och kommuner) och på projektets hemsida [www.hispares.eu](http://www.hispares.eu)

Man kan även tänka sig klasser typ: "Vegetationsfritt 0-2 m och 2-6 m" eller liknade.